

完成してからは見ることのできない
重量鉄骨造の「構造」が見学できる！



※完成イメージパース

埼玉県
草加市

構造現場

見学会

開催日時

2026/7/7 火 OPEN ▶ 10:00~16:00

物件概要

所在地：埼玉県草加市吉町4-1-40

構造：重量鉄骨ラーメン構造

用途：工場

事前予約制

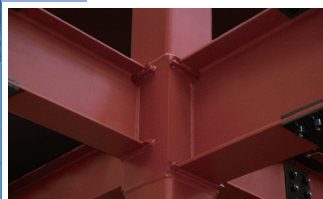
来場予約は
コチラから ▶



checkpoint ✓

柱の無い大空間を叶えられる重量鉄骨ラーメン構造なら
工場や店舗併用住宅、大空間リビングのある憧れの住宅
も建築可能！

01 地震に強い！
重量鉄骨ラーメン構造



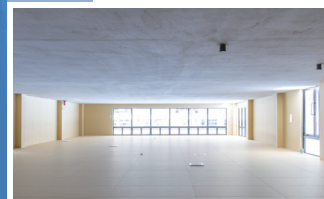
重量鉄骨ラーメン構造は、地震の際に大きく揺れることなく、鉄骨造特有の反復動を抑えて、人体に感じる揺れを少なくする工法です。

02 大切な資産と事業を守る
高耐久・難燃性



外壁に採用しているALCパネルは、建物の軽量化に貢献し地震の影響を受けにくくします。また、ALCは耐火構造の認定も取得している法定不燃材です。

03 レイアウトは自由自在！
柱の無い大空間



重量鉄骨ラーメン構造は耐力壁を必要としないため、室内に間仕切り柱の無い大空間を作ったり、敷地を最大限有効に活用したプランニングが可能となります。



来場特典

POLUS×浦和レッズ オリジナル
ペットボトルホルダー

※プレゼントは初回来場時ご家族で1つとなります

