

構造現場 見学会開催

12月3日 日

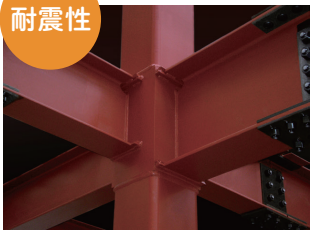
10:00 ~ 16:00

事前予約制

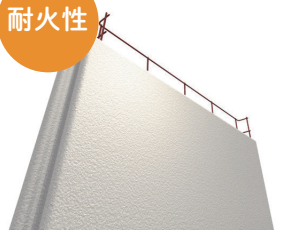
工事が進むと見えなくなってしまう構造。
重量鉄骨造の強さを体感してみませんか。



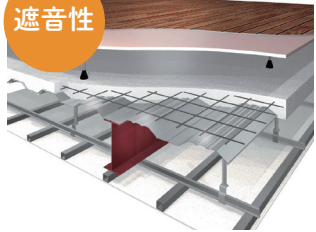
耐震性



耐火性



遮音性



重量鉄骨だからできること

柱の無い大空間リビングや店舗、ワイドガレージの建築も可能。耐力壁が不要なので、自宅併用や店舗併用などフレキシブルな空間活用が可能。

ポラスの重量鉄骨造 × 店舗併用賃貸住宅

所在地：埼玉県さいたま市緑区美園4丁目21-1
構造：重量鉄骨造3階建て
プラン：1・2階…店舗 / 3階…1LDK×4世帯

2024年2月下旬
完成予定

事前予約はこちらから

